

## Badanie koniunktury w gospodarstwach rolnych (AK-R)



Badanie prowadzone jest cyklicznie, dwa razy w roku:

- ✓ w styczniu (dotyczy II półrocza roku poprzedniego),
- ✓ w lipcu (dotyczy I półrocza bieżącego roku).

Wyniki badania prezentowane są odpowiednio we wrześniu danego roku i w marcu roku następnego.

### Metoda badania

**Osoby fizyczne**, których gospodarstwa rolne zostały wylosowane do ww. badania mogą udzielić wymaganych informacji poprzez:

- ✓ samodzielne wypełnienie formularza przez Internet w dniach **od 12 do 15 stycznia 2024 r.**, dostępnego na stronie: [rolnictwo.stat.gov.pl](http://rolnictwo.stat.gov.pl)
- ✓ rozmowę z teleankieterem w trakcie wywiadu telefonicznego w dniach **od 16 do 31 stycznia 2024 r.**

**Osoby prawne i jednostki organizacyjne** niemające osobowości prawnej wytypowane do tego badania mogą udzielić wymaganych informacji poprzez:

- ✓ samodzielne wypełnienie formularza przez Portal Sprawozdawczy w dniach **od 16 do 25 stycznia 2024 r.**, dostępnego na stronie: [raport.stat.gov.pl](http://raport.stat.gov.pl)
- ✓ rozmowę z teleankieterem w trakcie wywiadu telefonicznego w dniach **od 26 do 31 stycznia 2024 r.**

### Z badania dowiesz się:

- ✓ jakie mamy powierzchnie gruntów i jakie osoby kierują gospodarstwem rolnym,
- ✓ jakie rodzaje produkcji roślinnej i zwierzęcej dominują w naszym kraju,
- ✓ jakie zmiany zachodzą w produkcji roślinnej i zwierzęcej,
- ✓ jak rolnicy oceniają sytuację gospodarstwa rolnego,
- ✓ jakie są prognozy sytuacji w gospodarstwach rolnych.



Więcej informacji na temat tego badania znajdziesz na stronie internetowej:  
[badania-ankietowe.stat.gov.pl](http://badania-ankietowe.stat.gov.pl)

### Jaki jest zakres zbieranych informacji?

- ✓ informacje ogólne o gospodarstwie rolnym i osobie kierującej gospodarstwem,
- ✓ rodzaje produkcji roślinnej oraz sprzedaż produktów rolnych,
- ✓ rodzaje produktów zwierzęcych oraz ich sprzedaż,
- ✓ ocena sytuacji gospodarstwa rolnego (ocena ogólnej sytuacji gospodarczej, popyt na produkty rolne, opłacalność produkcji rolniczej, źródła finansowania oraz wydatki inwestycyjne, a także czynniki sprzyjające rozwojowi gospodarstwa oraz ograniczające rozwój gospodarstw),
- ✓ prognoza sytuacji gospodarstwa rolnego (prognoza ogólnej sytuacji gospodarstwa, opłacalności produkcji rolniczej oraz wydatków inwestycyjnych),
- ✓ obrót gruntami rolnymi (sprzedaż i wynajem) w ciągu ostatniego półrocza.

### Dlaczego udział w badaniu jest istotny?

Pozyskane dane wykorzystywane są do wyliczenia wskaźników koniunktury, jak również do analiz sytuacji produkcyjno-ekonomicznej w rolnictwie oraz prognozowania trendów rozwojowych.

### Kim jest ankieter statystyczny?

Ankieter statystyki publicznej nie jest osobą anonimową. Jest on pracownikiem urzędu statystycznego znajdującego się na terenie danego województwa. Każdy ankieter posiada legitymację służbową oraz upoważnienie do prowadzenia badań ankietowych zapisanych w Programie Badań Statystycznych Statystyki Publicznej na dany rok.

### Jak sprawdzić tożsamość ankietera?



To proste, wejdź na stronę:  
[badania-ankietowe.stat.gov.pl](http://badania-ankietowe.stat.gov.pl)  
i kliknij zakładkę -> *Sprawdź tożsamość ankietera.*



W przypadku wątpliwości możesz także zadzwonić na numer infolinii statystycznej **22 279 99 99**

### Poznaj badania ankietowe

realizowane przez  
Główny Urząd  
Statystyczny



Statystyka publiczna od ponad 100 lat dba o rzetelne, obiektywne i systematyczne informowanie organów państwa i społeczeństwa o sytuacji ekonomicznej, demograficznej, społecznej oraz środowiska naturalnego.

Możliwe jest to nie tylko dzięki przeprowadzanym co 10 lat spisom powszechnym, ale również poprzez realizowane badania ankietowe.

### Jak realizowane są badania?

Badania statystyczne realizujemy w oparciu o Program Badań Statystycznych Statystyki Publicznej na dany rok.

Gospodarstwa domowe oraz rolne wybierane są do badania w drodze losowania. Gdy zostaniesz wylosowany do udziału w badaniu, otrzymasz list zapowiedni pocztą tradycyjną lub zadzwoni do Ciebie ankieter, następnie przeprowadzi wywiad osobiście lub telefonicznie.

W niektórych badaniach możesz wziąć udział online.

### Co się dzieje z podanymi danymi i jak są chronione?

Stosowane przez statystykę publiczną procedury gwarantują całkowitą ochronę informacji. Wszystkie przekazane przez Ciebie dane objęte są tajemnicą statystyczną. Publikowane informacje obejmują zbiorcze wyniki badania, a nie indywidualne odpowiedzi respondentów.



Zachęcamy do uczestnictwa w badaniu.  
**Jeżeli zadzwoni do Ciebie ankieter, odbierz i weź udział w badaniu!**

# Wyniki badania koniunktury w gospodarstwach rolnych

1 półrocze 2023 r.

## Zmiana popytu na produkty rolne\*

Gospodarstwa  
rolne ogółem

**-33,4**  
p. proc.

Ukierunkowane  
na produkcję  
roślinną

**-27,5**  
p. proc.

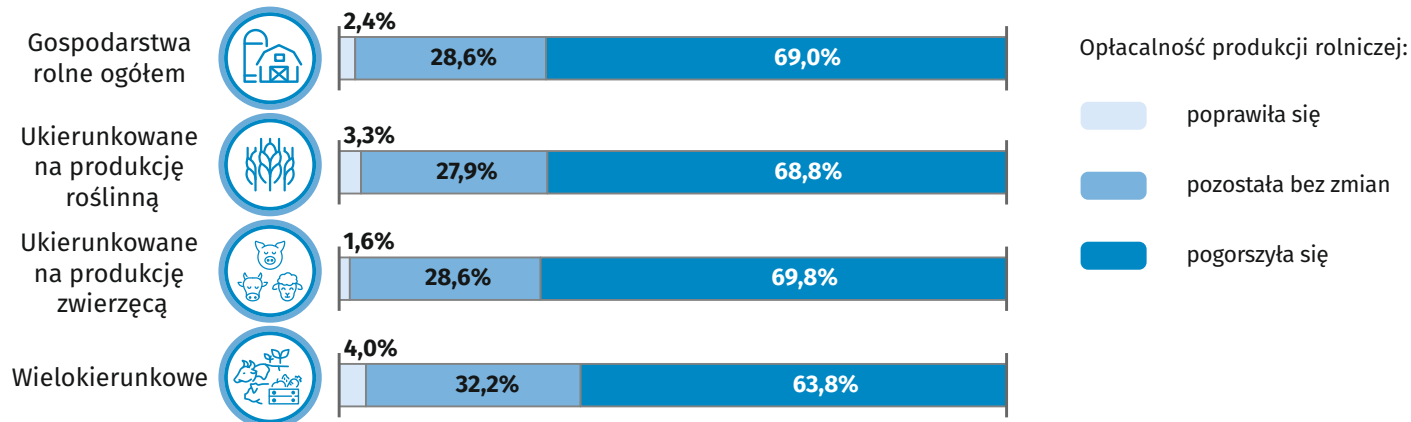
Ukierunkowane  
na produkcję  
zwierzęcą

**-38,5**  
p. proc.

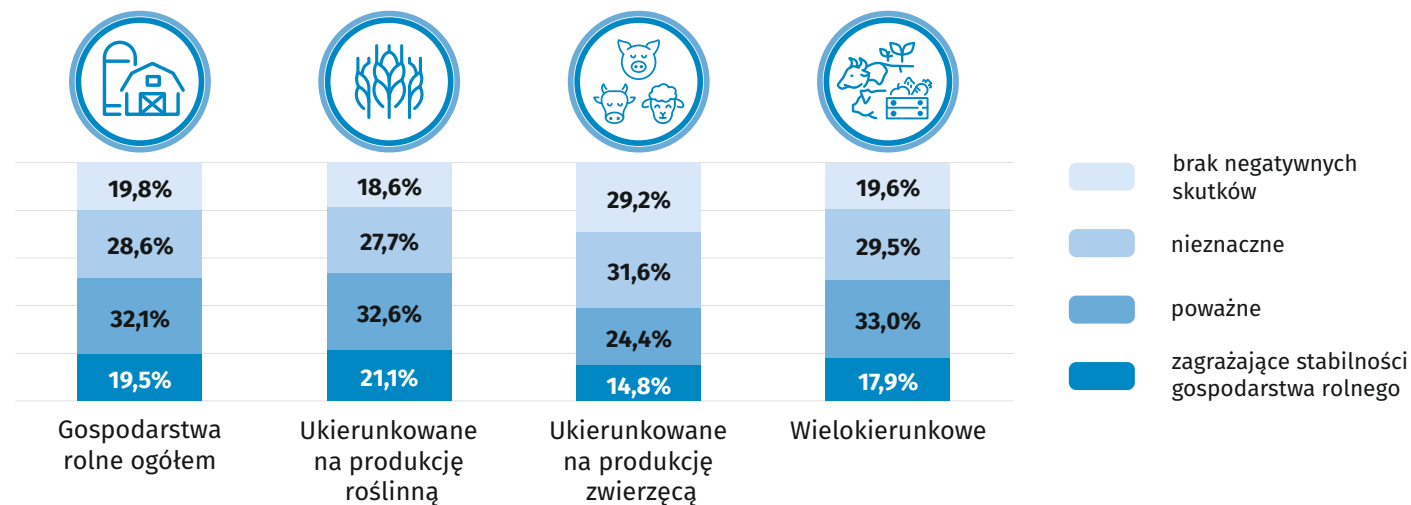
Wielokierunkowe

**-22,5**  
p. proc.

## Zmiana opłacalności produkcji rolniczej w ciągu pierwszego półrocza 2023 r.



## Wpływ wojny w Ukrainie na sytuację gospodarstw rolnych



\*Wskaźnik oznacza saldo ocen zmiany popytu na produkty rolne; przyjmuje wartości od -100 do +100, przy czym wartości poniżej zera oznaczają spadek popytu w ciągu ostatniego półrocza, a wartości powyżej zera oznaczają wzrost popytu w ciągu ostatniego półrocza.